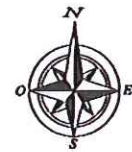
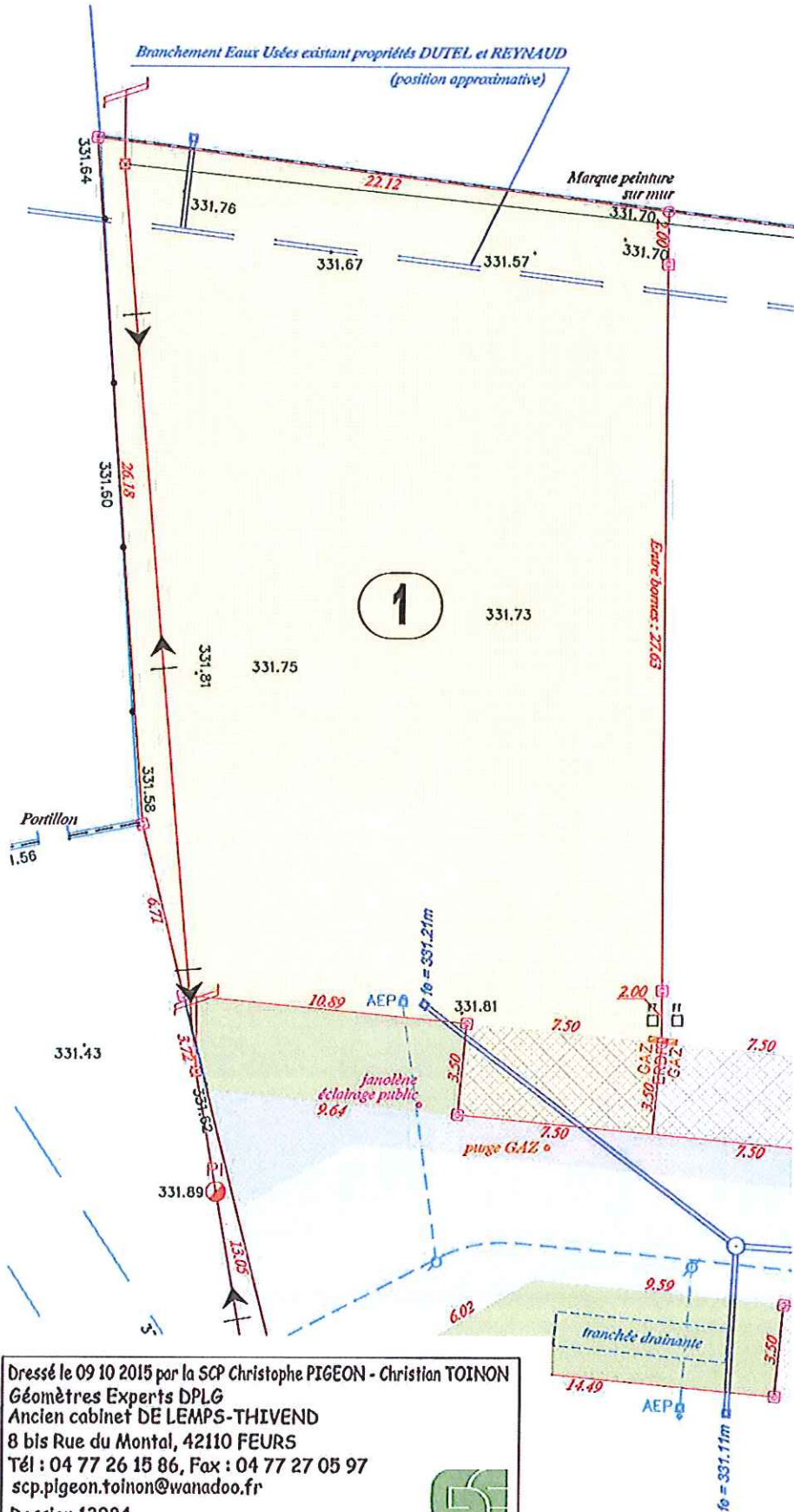


Département de la Loire
Commune de CIVENS
Lieu dit "La Grue"
LOTISSEMENT "Le Clos Marjolet"
PLAN DU LOT N°1
Echelle: 1/250

*n.b. :
La position du réseau d'Eau Potable
est donnée selon le plan de recolement
d'Adduction d'Eau Potable réalisé
le 25/10/2015 par l'entreprise SOGEA*



- LEGENDE**
- BORNE OGE
 - PIQUET BOIS
 - 84 NUMERO DU POINT
 - 12.10 DISTANCES ENTRE POINTS
 - LIMITE DU LOT
 - 100.00 ALTITUDE TERRAIN NATUREL

- LEGENDE DES RESEAUX REALISES**
- RESEAU EAUX USEES
 - RESEAU EAUX PLUVIALES
 - BOUCHE A CLE
 - REGARD EAU POTABLE
 - COFFRET EDF
 - COFFRET GAZ
 - REGARD FRANCE TELECOM

REFERENCES CADASTRALES
Section E Numéro 514 - 06a 83ca

Dressé le 09 10 2015 par la SCP Christophe PIGEON - Christian TOINON
Géomètres Experts DPLG
Ancien cabinet DE LEMPS-THIVEND
8 bis Rue du Montal, 42110 FEURS
Tél : 04 77 26 15 86, Fax : 04 77 27 05 97
scp.pigeon.toinon@wanadoo.fr
Dossier 13984



Département de la Loire
Commune de CIVENS

Lieu dit "La Grue"

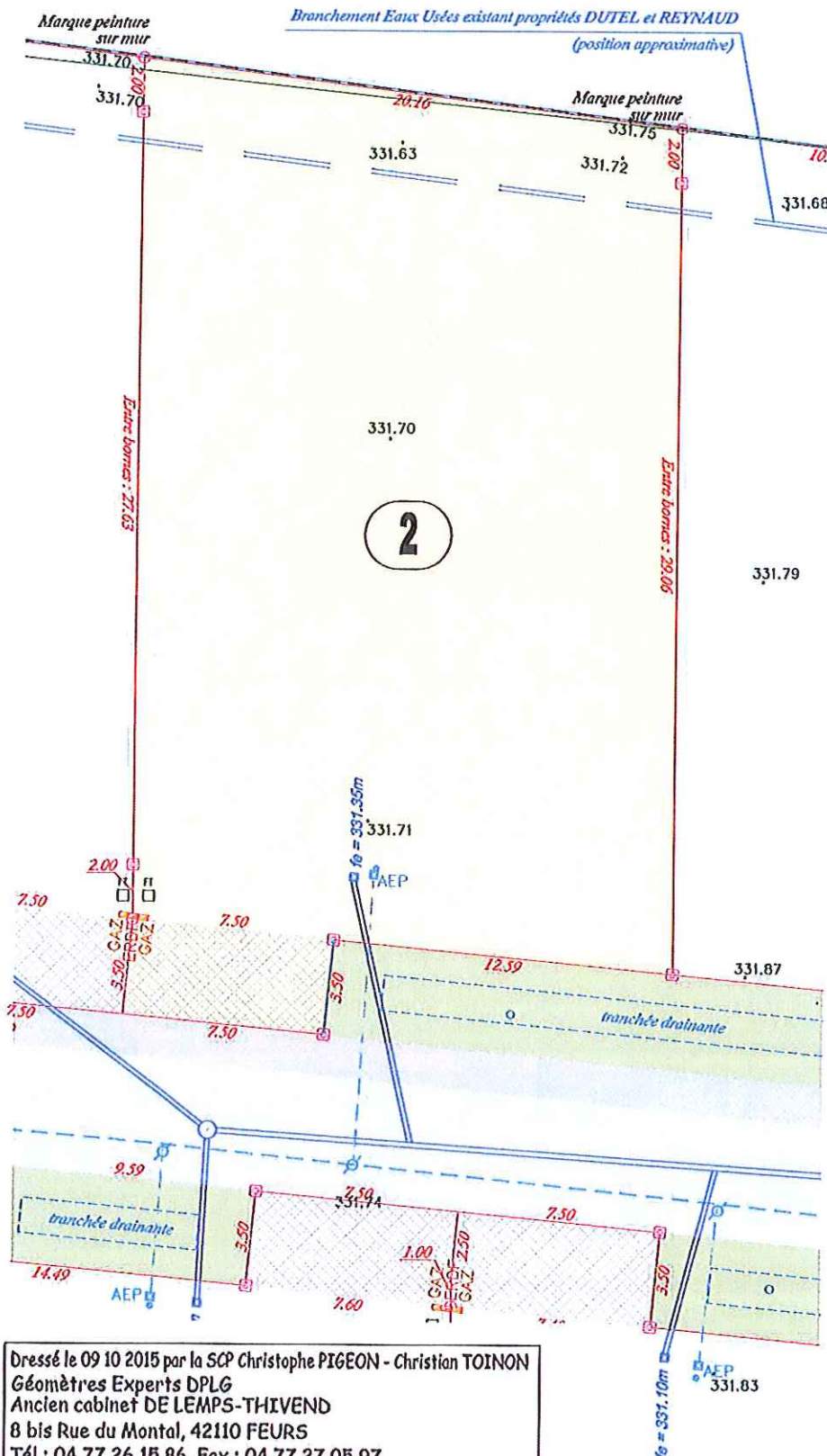
LOTISSEMENT "Le Clos Marjolet"

PLAN DU LOT N°2

Echelle: 1/250

n.b. :

La position du réseau d'Eau Potable est donnée selon le plan de recolement d'Adduction d'Eau Potable réalisé le 25/10/2015 par l'entreprise SOGEA



LEGENDE

- BORNE OGE
- PIQUET BOIS
- 84 NUMERO DU POINT
- 12.10 DISTANCES ENTRE POINTS
- LIMITE DU LOT
- 100.00 ALTITUDE TERRAIN NATUREL

LEGENDE DES RESEAUX REALISES

- RESEAU EAUX USEES
- RESEAU EAUX PLUVIALES
- BOUCHE A CLE
- REGARD EAU POTABLE
- COFFRET EDF
- COFFRET GAZ
- REGARD FRANCE TELECOM

REFERENCES CADASTRALES

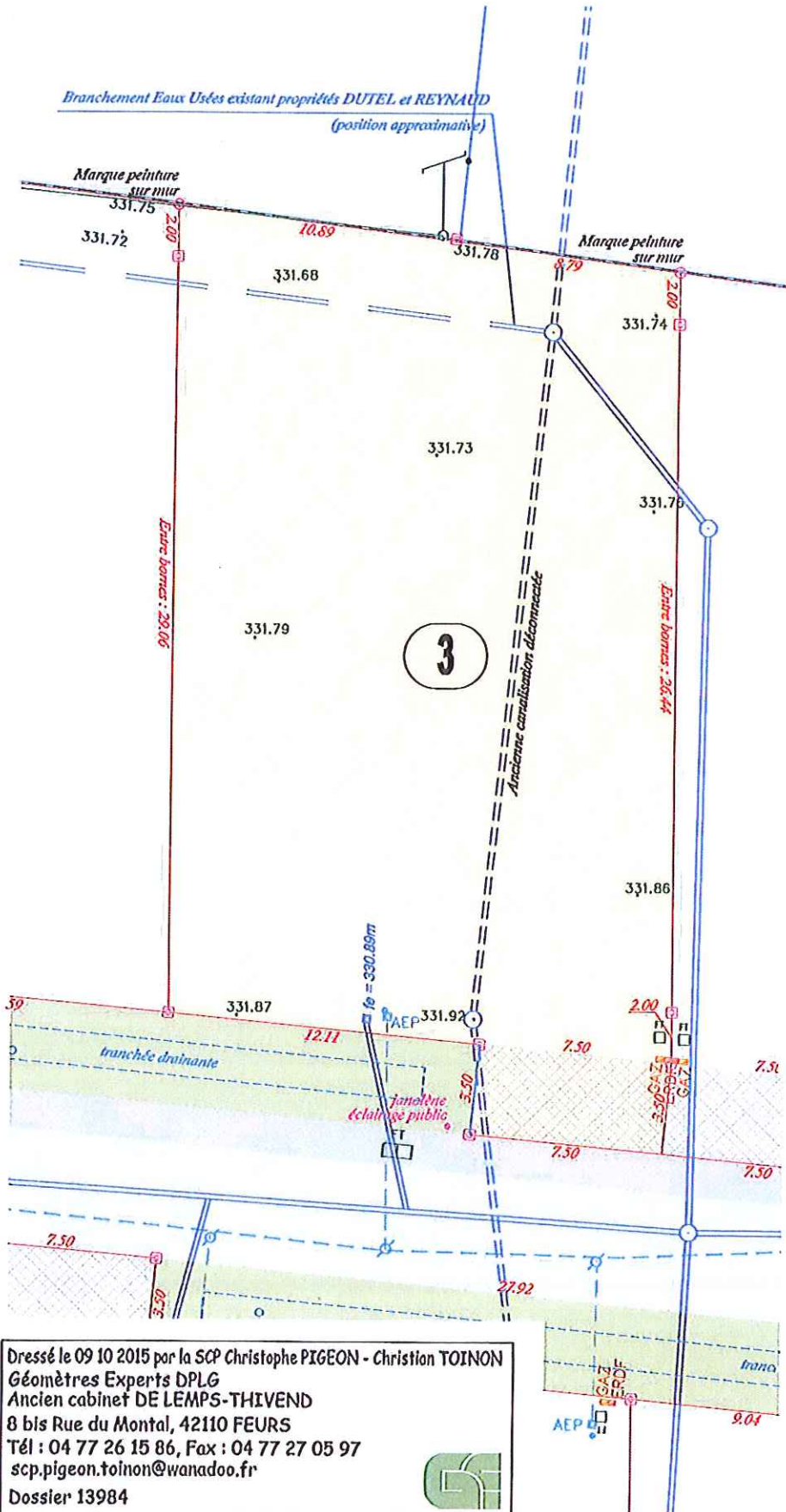
Section E Numéro 515 - 06a 53ca

Dressé le 09 10 2015 par la SCP Christophe PIGEON - Christian TOINON
Géomètres Experts DPLG
Ancien cabinet DE LEMPS-THIVEND
8 bis Rue du Montal, 42110 FEURS
Tél : 04 77 26 15 86, Fax : 04 77 27 05 97
scp.pigeon.toinon@wanadoo.fr
Dossier 13984



Département de la Loire
 Commune de CIVENS
 Lieu dit "La Grue"
LOTISSEMENT "Le Clos Marjolet"
PLAN DU LOT N°3
 Echelle: 1/250

n.b. :
 La position du réseau d'Eau Potable
 est donnée selon le plan de recolement
 d'Adduction d'Eau Potable réalisé
 le 25/10/2015 par l'entreprise SOGEA



LEGENDE

- BORNE OGE
- PIQUET BOIS
- 84 NUMERO DU POINT
- 12.10 DISTANCES ENTRE POINTS
- LIMITE DU LOT
- 100.00 ALTITUDE TERRAIN NATUREL

LEGENDE DES RESEAUX REALISES

- RESEAU EAUX USEES
- RESEAU EAUX PLUVIALES
- BOUCHE A CLE
- REGARD EAU POTABLE
- COFFRET EDF
- COFFRET GAZ
- REGARD FRANCE TELECOM

REFERENCES CADASTRALES
 Section E Numéro 516 - 06a 27ca

Dressé le 09 10 2015 par la SCP Christophe PIGEON - Christian TOINON
 Géomètres Experts DPLG
 Ancien cabinet DE LEMPS-THIVEND
 8 bis Rue du Montal, 42110 FEURS
 Tél : 04 77 26 15 86, Fax : 04 77 27 05 97
 scp.pigeon.toinon@wanadoo.fr
 Dossier 13984



Département de la Loire
Commune de CIVENS
Lieu dit "La Grue"

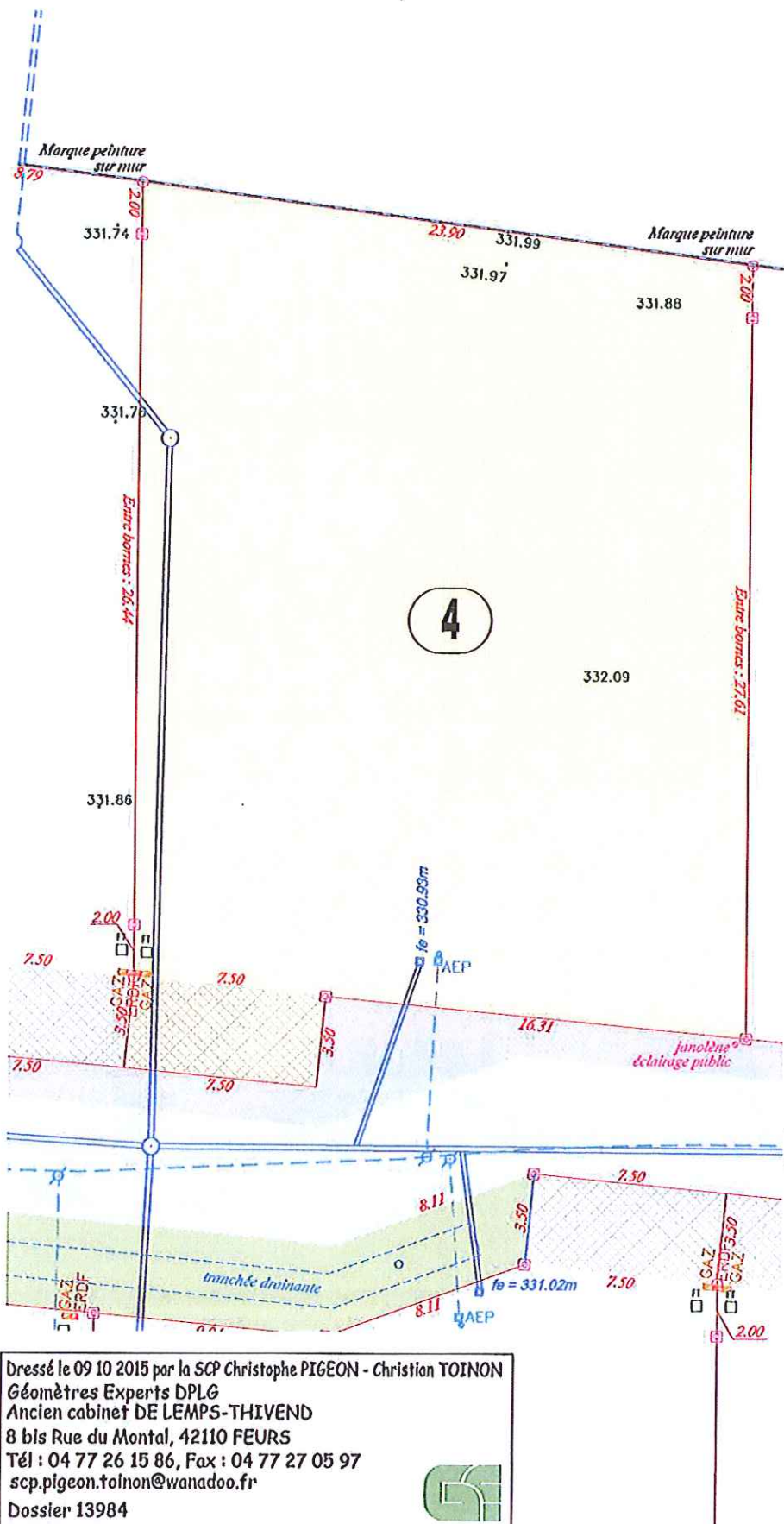
LOTISSEMENT "Le Clos Marjolet"

PLAN DU LOT N°4

Echelle: 1/250

n.b. :

La position du réseau d'Eau Potable est donnée selon le plan de récolement d'Adduction d'Eau Potable réalisé le 25/10/2015 par l'entreprise SOGEA



LEGENDE

- BORNE OGE
- PIQUET BOIS
- 84 NUMERO DU POINT
- 12.10 DISTANCES ENTRE POINTS
- LIMITE DU LOT
- 100.00 ALTITUDE TERRAIN NATUREL

LEGENDE DES RESEAUX REALISES

- RESEAU EAUX USEES
- RESEAU EAUX PLUVIALES
- BOUCHE A CLE
- REGARD EAU POTABLE
- COFFRET EDF
- COFFRET GAZ
- REGARD FRANCE TELECOM

REFERENCES CADASTRALES

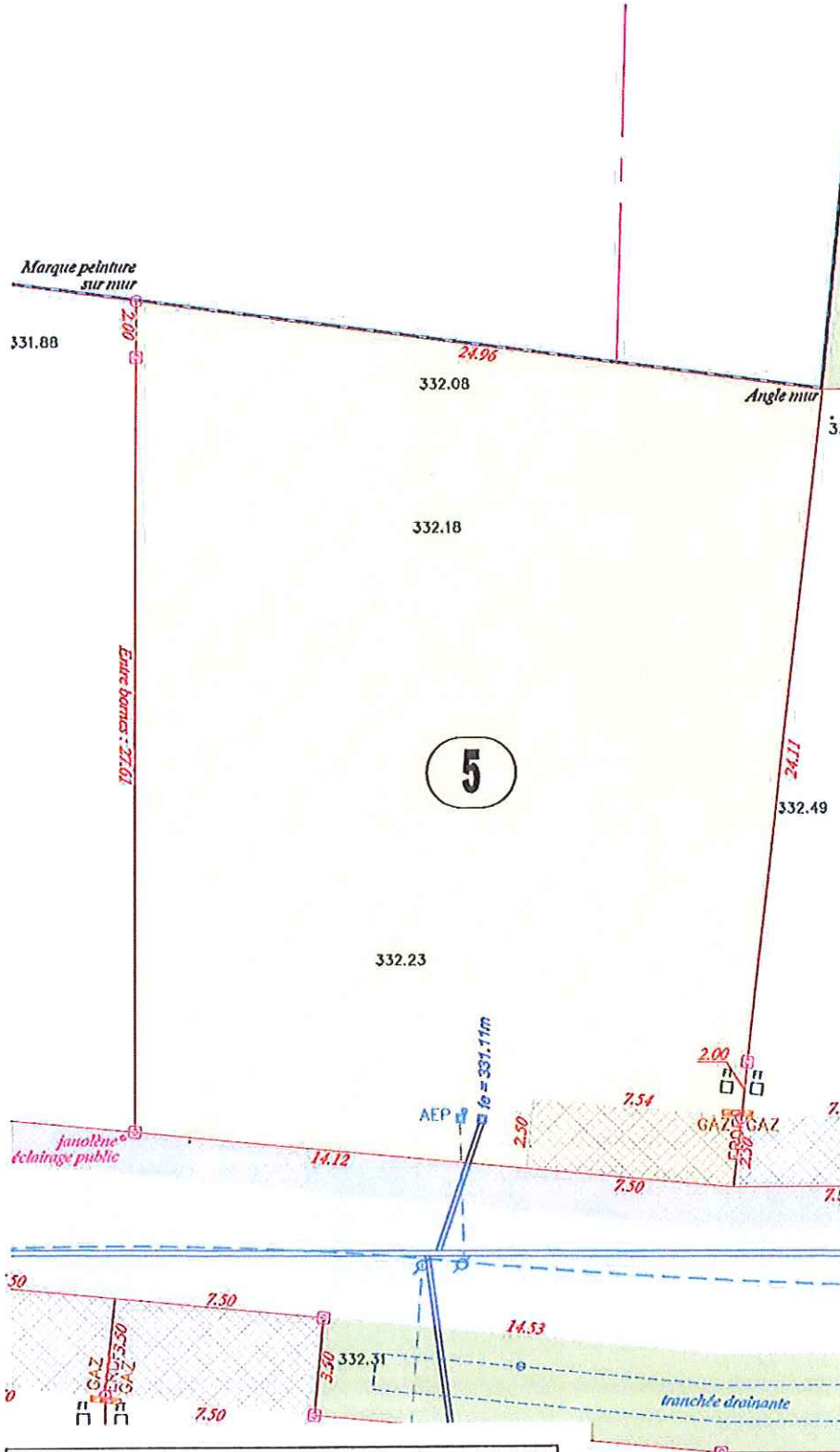
Section E Numéro 517 - 07a 38ca

Dressé le 09 10 2015 par la SCP Christophe PIGEON - Christian TOINON
Géomètres Experts DPLG
Ancien cabinet DE LEMPS-THIVEND
8 bis Rue du Montal, 42110 FEURS
Tél : 04 77 26 15 86, Fax : 04 77 27 05 97
scp.pigeon.toinon@wanadoo.fr
Dossier 13984



Département de la Loire
 Commune de CIVENS
 Lieu dit "La Grue"
LOTISSEMENT "Le Clos Marjolet"
PLAN DU LOT N°5
 Echelle: 1/250

n.b. :
 La position du réseau d'Eau Potable
 est donnée selon le plan de recolement
 d'Adduction d'Eau Potable réalisé
 le 25/10/2015 par l'entreprise SOGEA



LEGENDE

- BORNE OGE
- PIQUET BOIS
- 84 NUMERO DU POINT
- 12.10 DISTANCES ENTRE POINTS
- LIMITE DU LOT
- 100.00 ALTITUDE TERRAIN NATUREL

LEGENDE DES RESEAUX REALISES

- RESEAU EAUX USEES
- RESEAU EAUX PUVIALES
- BOUCHE A CLE
- REGARD EAU POTABLE
- COFFRET EDF
- COFFRET GAZ
- REGARD FRANCE TELECOM

REFERENCES CADASTRALES
 Section E Numéro 518 - 06a 75ca

Dressé le 09 10 2015 par la SCP Christophe PIGEON - Christian TOINON
 Géomètres Experts DPLG
 Ancien cabinet DE LEMPS-THIVEND
 8 bis Rue du Montal, 42110 FEURS
 Tél : 04 77 26 15 86, Fax : 04 77 27 05 97
 scp.plgeon.toinon@wanadoo.fr
 Dossier 13984



Département de la Loire
 Commune de CIVENS
 Lieu dit "La Grue"
LOTISSEMENT "Le Clos Marjolet"
PLAN DU LOT N°6
 Echelle: 1/250

n.b. :
 La position du réseau d'Eau Potable
 est donnée selon le plan de recolement
 d'Adduction d'Eau Potable réalisé
 le 25/10/2015 par l'entreprise SOGEA



- LEGENDE**
- BORNE OGE
 - PIQUET BOIS
 - 84 NUMERO DU POINT
 - 12.10 DISTANCES ENTRE POINTS
 - LIMITE DU LOT
 - 100.00 ALTITUDE TERRAIN NATUREL

- LEGENDE DES RESEAUX REALISES**
- RESEAU EAUX USEES
 - RESEAU EAUX PLUVIALES
 - BOUCHE A CLE
 - REGARD EAU POTABLE
 - COFFRET EDF
 - COFFRET GAZ
 - REGARD FRANCE TELECOM

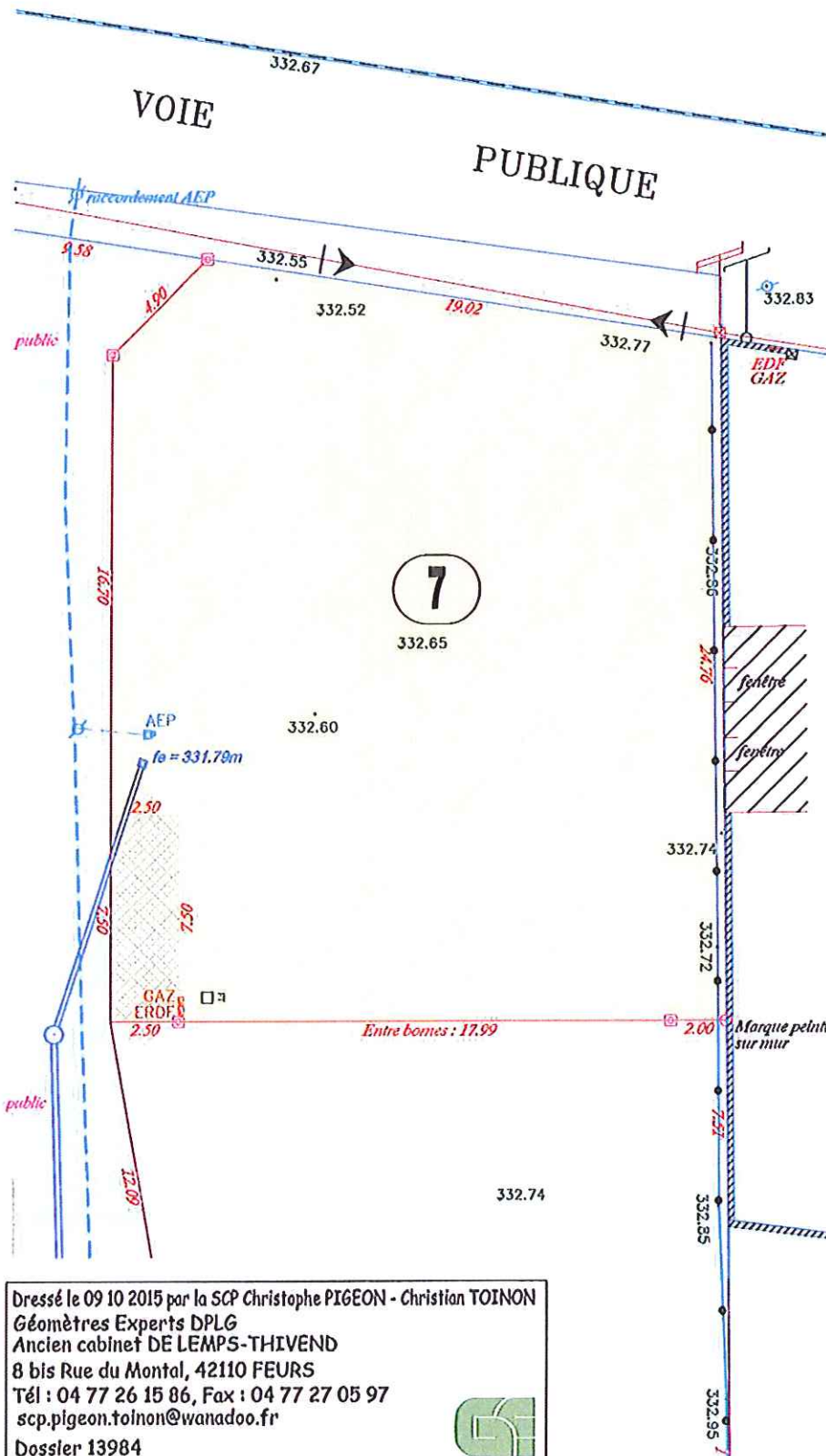
REFERENCES CADASTRALES
 Section E Numéro 519 - 05a 63ca

Dressé le 09 10 2015 par la SCP Christophe PIGEON - Christian TOINON
 Géomètres Experts DPLG
 Ancien cabinet DE LEMPS-THIVEND
 8 bis Rue du Montal, 42110 FEURS
 Tél : 04 77 26 15 86, Fax : 04 77 27 05 97
 scp.pigeon.toinon@wanadoo.fr
 Dossier 13984



Département de la Loire
 Commune de CIVENS
 Lieu dit "La Grue"
LOTISSEMENT "Le Clos Marjolet"
PLAN DU LOT N°7
 Echelle: 1/250

*n.b. :
 La position du réseau d'Eau Potable
 est donnée selon le plan de recolement
 d'Adduction d'Eau Potable réalisé
 le 25/10/2015 par l'entreprise SOGEA*



LEGENDE

- BORNE OGE
- PIQUET BOIS
- 84 NUMERO DU POINT
- 12.10 DISTANCES ENTRE POINTS
- LIMITE DU LOT
- 100.00 ALTITUDE TERRAIN NATUREL

LEGENDE DES RESEAUX REALISES

- RESEAU EAUX USEES
- RESEAU EAUX PLUVIALES
- BOUCHE A CLE
- REGARD EAU POTABLE
- COFFRET EDF
- COFFRET GAZ
- REGARD FRANCE TELECOM

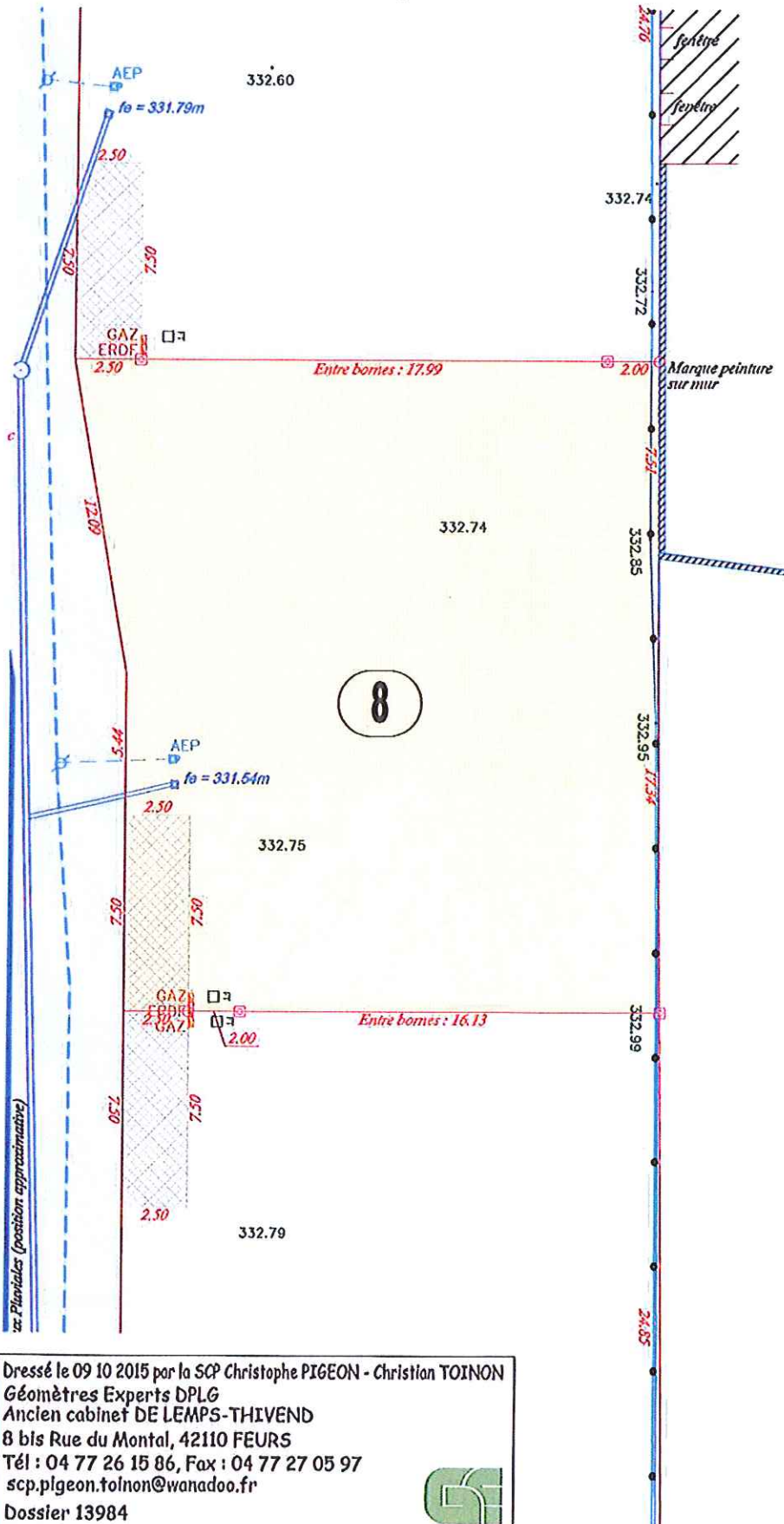
REFERENCES CADASTRALES
 Section E Numéro 520 - 05a 85ca

Dressé le 09 10 2015 par la SCP Christophe PIGEON - Christian TOINON
 Géomètres Experts DPLG
 Ancien cabinet DE LEMPS-THIVEND
 8 bis Rue du Montal, 42110 FEURS
 Tél : 04 77 26 15 86, Fax : 04 77 27 05 97
 scp.pigeon.toinon@wanadoo.fr
 Dossier 13984



Département de la Loire
 Commune de CIVENS
 Lieu dit "La Grue"
LOTISSEMENT "Le Clos Marjolet"
PLAN DU LOT N°8
 Echelle: 1/250

n.b. :
 La position du réseau d'Eau Potable
 est donnée selon le plan de recolement
 d'Adduction d'Eau Potable réalisé
 le 25/10/2015 par l'entreprise SOGEA



- LEGENDE**
- BORNE OGE
 - PIQUET BOIS
 - 84 NUMERO DU POINT
 - 12.10 DISTANCES ENTRE POINTS
 - LIMITE DU LOT
 - 100.00 ALTITUDE TERRAIN NATUREL

- LEGENDE DES RESEAUX REALISES**
- RESEAU EAUX USEES
 - RESEAU EAUX PLUVIALES
 - BOUCHE A CLE
 - REGARD EAU POTABLE
 - COFFRET EDF
 - COFFRET GAZ
 - REGARD FRANCE TELECOM

REFERENCES CADASTRALES
 Section E Numéro 521 - 05a 22ca

Dressé le 09 10 2015 par la SCP Christophe PIGEON - Christian TOINON
 Géomètres Experts DPLG
 Ancien cabinet DE LEMPS-THIVEND
 8 bis Rue du Montal, 42110 FEURS
 Tél : 04 77 26 15 86, Fax : 04 77 27 05 97
 scp.pigeon.toinon@wanadoo.fr
 Dossier 13984



Département de la Loire
Commune de CIVENS
Lieu dit "La Grue"

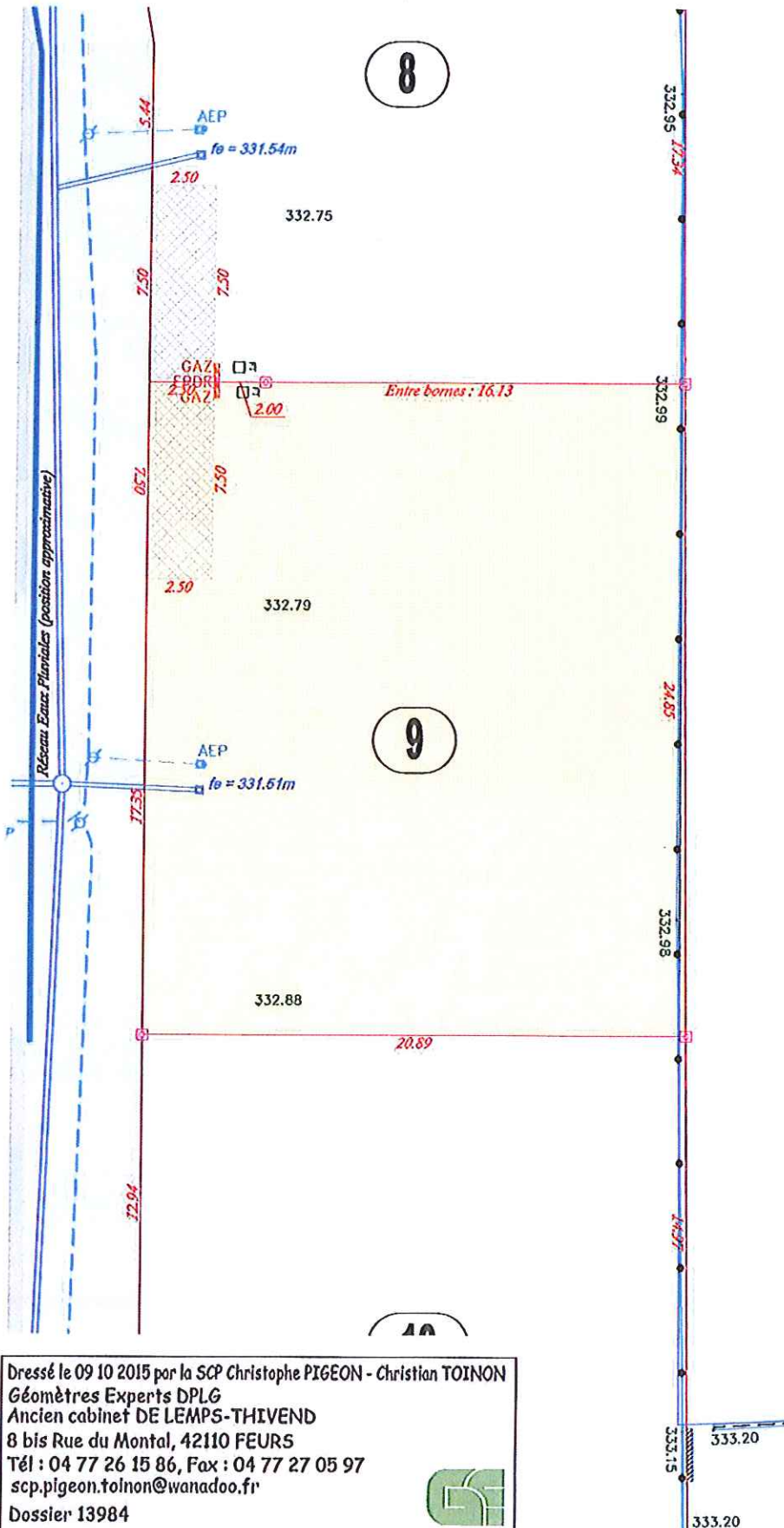
LOTISSEMENT "Le Clos Marjolet"

PLAN DU LOT N°9

Echelle: 1/250

n.b. :

La position du réseau d'Eau Potable est donnée selon le plan de recolement d'Adduction d'Eau Potable réalisé le 25/10/2015 par l'entreprise SOGEA



LEGENDE

- BORNE OGE
- PIQUET BOIS
- 84 NUMERO DU POINT
- 12.10 DISTANCES ENTRE POINTS
- LIMITE DU LOT
- 100.00 ALTITUDE TERRAIN NATUREL

LEGENDE DES RESEAUX REALISES

- RESEAU EAUX USEES
- RESEAU EAUX PLUVIALES
- BOUCHE A CLE
- REGARD EAU POTABLE
- COFFRET EDF
- COFFRET GAZ
- REGARD FRANCE TELECOM

REFERENCES CADASTRALES

Section E Numéro 522 - 05a 16ca

Dressé le 09 10 2015 par la SCP Christophe PIGEON - Christian TOINON
Géomètres Experts DPLG
Ancien cabinet DE LEMPS-THIVEND
8 bis Rue du Montal, 42110 FEURS
Tél : 04 77 26 15 86, Fax : 04 77 27 05 97
scp.pigeon.toinon@wanadoo.fr
Dossier 13984

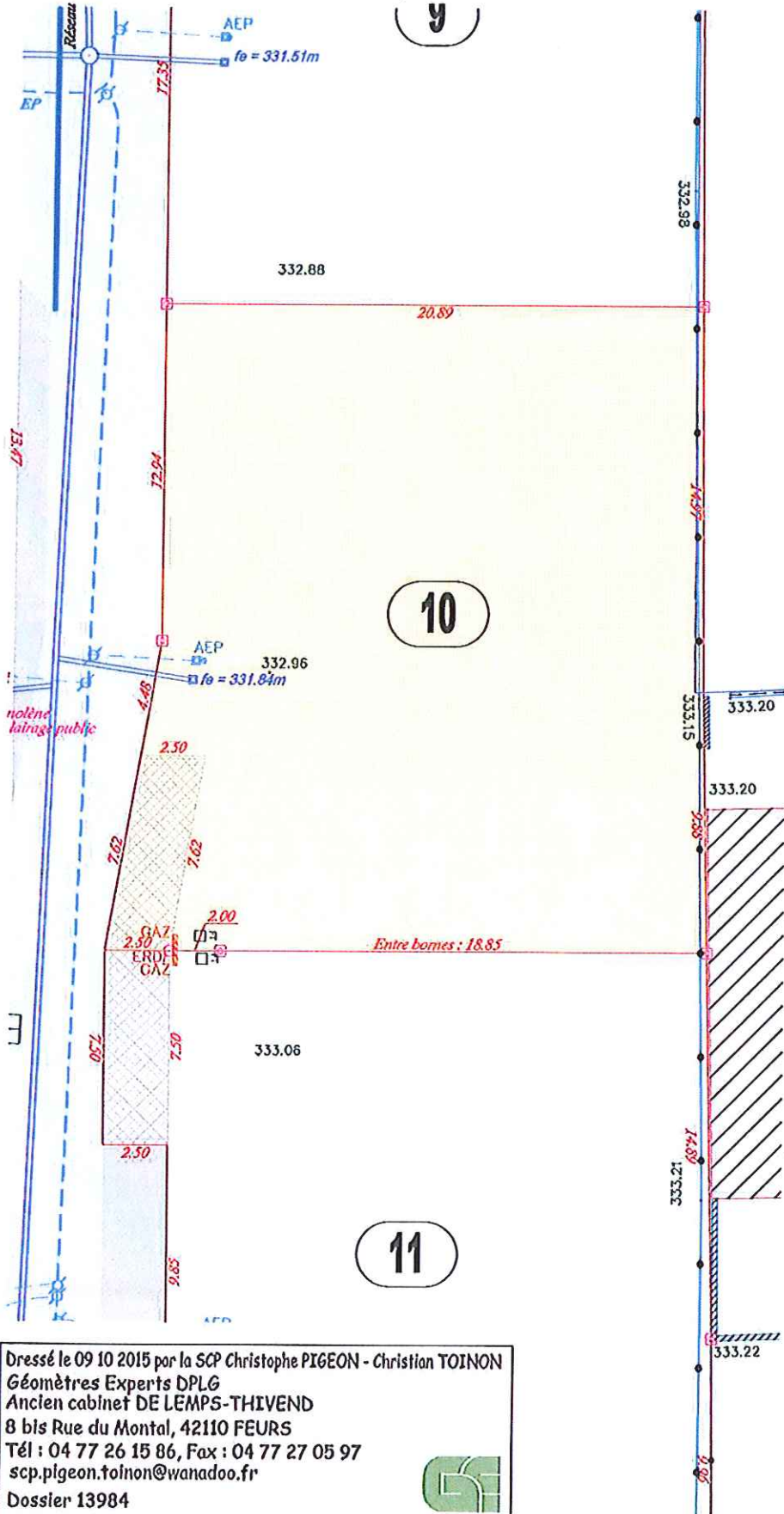


Département de la Loire
 Commune de CIVENS
 Lieu dit "La Grue"
LOTISSEMENT "Le Clos Marjolet"
PLAN DU LOT N°10

Echelle: 1/250

n.b. :

La position du réseau d'Eau Potable est donnée selon le plan de recolement d'Adduction d'Eau Potable réalisé le 25/10/2015 par l'entreprise SOGEA



LEGENDE

- BORNE OGE
- PIQUET BOIS
- 84 NUMERO DU POINT
- 12.10 DISTANCES ENTRE POINTS
- LIMITE DU LOT
- 100.00 ALTITUDE TERRAIN NATUREL

LEGENDE DES RESEAUX REALISES

- RESEAU EAUX USEES
- RESEAU EAUX PLUVIALES
- BOUCHE A CLE
- REGARD EAU POTABLE
- COFFRET EDF
- COFFRET GAZ
- REGARD FRANCE TELECOM

REFERENCES CADASTRALES
 Section E Numéro 523 - 05a 35ca

Dressé le 09 10 2015 par la SCP Christophe PIGEON - Christian TOINON
 Géomètres Experts DPLG
 Ancien cabinet DE LEMPS-THIVEND
 8 bis Rue du Montal, 42110 FEURS
 Tél : 04 77 26 15 86, Fax : 04 77 27 05 97
 scp.pigeon.toinon@wanadoo.fr
 Dossier 13984

